

AQUALUC W:AVE Zubehör

Für W:AVE mit Außenmaß 17,5 x 17,5mm

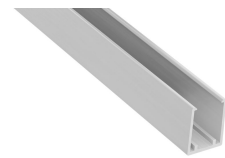
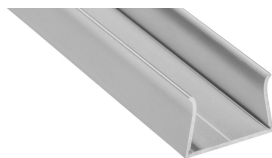
Sie haben mehrere Möglichkeiten das AQUALUC zu befestigen: Vom Halteprofil bei gerader Montage über ein Halter-Set oder Doppelklebeband bis hin zum Konstruktionsklebstoff bei flexiblem Einsatz.

Das Montageprofil 40500027/40500028 ermöglicht es dem AQUALUC sich linear auszudehnen, da es nicht im Profil festgeklemmt, sondern nur von ihm gehalten wird ("schwimmend"). **Dehnungen und Stauchungen des Aqualuc** aufgrund von Selbsterwärmung und größeren Temperaturunterschieden beim Verbau im Außenbereich **werden somit minimiert, was sich positiv auf die Lebensdauer auswirkt.**

Bitte beachten Sie die Montage- und Sicherheitshinweise unter <https://www.barthelme.de/content/de/manuals.aspx!>

MONTAGEPROFILE

| | 40500023 | 40500024 | 40500027 | 40500028 |
|---------------------|---|----------|---|----------|
| Beschreibung | AQUALUC W:AVE (17,5 x 17,5 mm) Montageprofil, Aluminium, eloxiert | | AQUALUC W:AVE (17,5 x 17,5 mm) Montageprofil umgreifend, Aluminium, eloxiert | |
| Material | Aluminium 6063 | | | |
| Länge | 1000 mm | 2000 mm | | 3000 mm |
| Breite | 22,8 mm | | 22,1 mm | |
| Höhe | 15 mm | | 23,4 mm | |
| Bemerkungen | auch für AQUALUC C:URVE WIDE geeignet | | auch für AQUALUC C:URVE WIDE geeignet Das Aqualuc wird umschlossen und ist frei beweglich. Dehnungen und Stauchungen des Bandes werden bei Temperaturschwankungen vermieden. | |



| | 40500061 | 40500062 |
|---------------------|--|----------|
| Beschreibung | AQUALUC W:AVE (17,5 x 17,5 mm) Montageprofil, PC-Kunststoff, UV-stabil | |
| Material | PC | |
| Länge | 1000 mm | 2000 mm |
| Breite | 22,8 mm | |
| Höhe | 15 mm | |
| Bemerkungen | auch für AQUALUC C:URVE WIDE geeignet | |



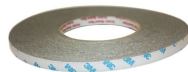
HALTER

| | 40500025 | 40500026 |
|---------------------|---|---|
| Beschreibung | AQUALUC W:AVE (17,5 x 17,5 mm) Halter-Set, 10 St. Alu, 10 Schrauben, 10 Dübel | AQUALUC W:AVE (17,5 x 17,5 mm) Halter-Set, 10 St. Edelstahl V4A, 10 Schrauben, 10 Dübel |
| Material | Aluminium | Edelstahl V4A |
| Länge | 50 mm | 20 mm |
| Breite | 22,8 mm | 19,5 mm |
| Höhe | 15 mm | 15,5 mm |
| Bemerkungen | auch für AQUALUC C:URVE WIDE, Durchm. Bohrung 2,9 mm | auch für AQUALUC C:URVE WIDE, Durchm. Bohrung 6 mm |



ZUBEHÖR

| | 30033009 | 40100111 | 63500020 | 63500030 |
|---------------------|--|--|--|--|
| Beschreibung | doppelseitiges Klebeband, hitzebeständig, mit ausgezeichneten Klebeeigenschaften | Demontagewerkzeug AQUALUC, minimiert bei Demontage mech. Belastung auf das Produkt | technische Vaseline, hochrein, chemisch neutral, 100 ml Dose, für alle Montageprofile geeignet | Konstruktionsklebstoff, einkomponentig, festelastisch, weiß, Kartusche 290ml |
| Material | Acryl | Poly lactide PLA | | 1K-Hybrid-Polymer |
| Länge | 33000 mm | 210 mm | | |
| Breite | 9 mm | 8 mm | | |
| Höhe | 0,4 mm | 62 mm | | |
| Bemerkungen | 33 m x 9 mm | | Für die Montage des AQUALUC unbedingt empfohlen | siehe separates Datenblatt |



HINWEIS

Pressspuren oder leichte Kratzer an Profilen sind produktionsbedingt und stellen keinen Mangel dar.