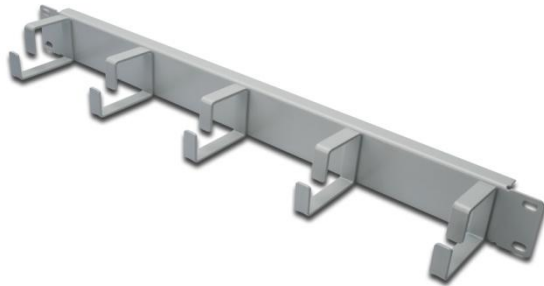


Kabelrangierpanel für 483 mm (19")-Schränke



✓ Einfache Montage

✓ robustes Stahlblech

✓ 5 Kabelführungsbügel

✓ erhältlich in Grau und Schwarz

Kurzbeschreibung

Kabelrangierpanel für 483 mm (19")-Schränke, 1HE oder 2HE, Farbe Grau (RAL 7035) oder Schwarz (RAL 9005)

Features

- zur Befestigung an den 483 mm (19")-Profilschienen
- erhältlich als Variante mit 1HE oder 2HE
- robustes Stahlblech
- 5x Kabelführungsbügel
- inkl. Befestigungsmaterial
- erhältlich in Farbe Grau (RAL 7035) und Schwarz (RAL 9005)

Produktübersicht

Die Kabelrangierpanel werden an den 483 mm (19")-Profilschienen befestigt. Fünf Kabelführungsbügel ermöglichen ein einfaches, horizontales rangieren von Patchkabeln. Ein optimales Kabelmanagement in Ihrem 483 mm (19") Netzwerk- oder Serverschrank ist garantiert.

Artikelnummer Information

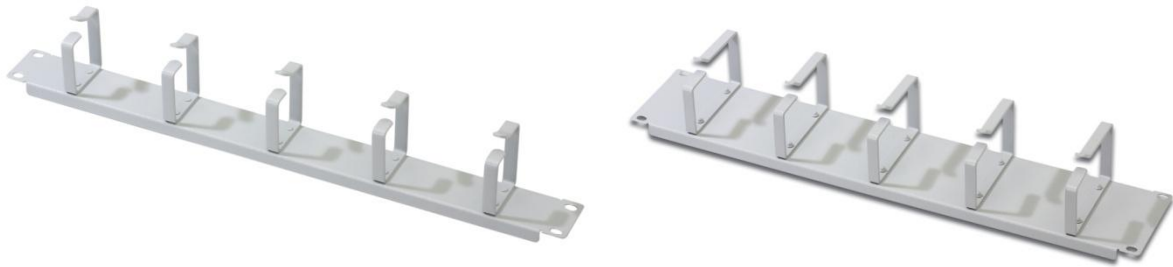
Artikelnummer	Farbe	Höhen- einheit	Produktabmessungen (HxBxT) in mm	Abmessungen Kabelringe (HxT)*
DN-97601	Grau (RAL 7035)	1HE	44x482x72 mm	40x60 mm
DN-97602	Schwarz (RAL 9005)			
DN-19 ORG-2U	Grau (RAL 7035)	2HE	88x482x72 mm	85x60 mm
DN-19 ORG-2U-SW	Schwarz (RAL 9005)			

* Angabe der Tiefe bezieht sich auf den unteren, längsten Bügel

Logistische Informationen

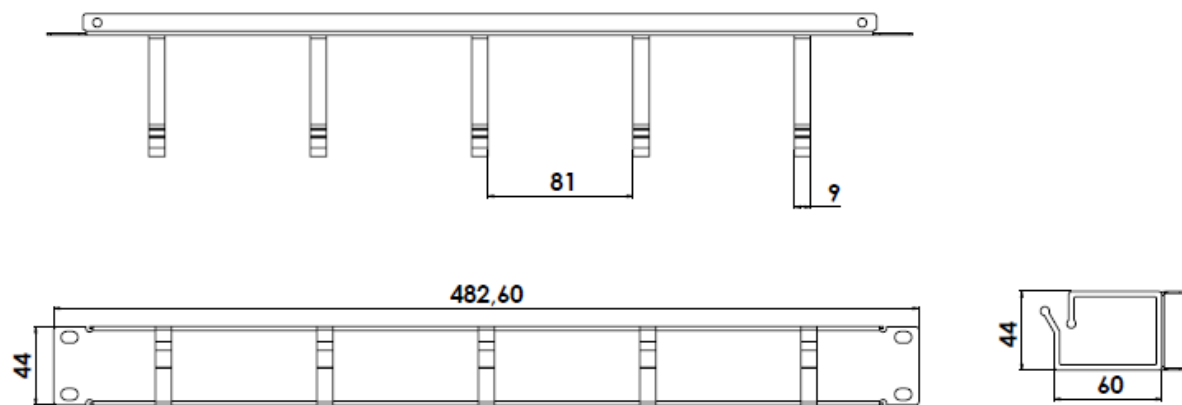
Artikelnummer	Verpackungsabmessungen (HxBxT) in mm	Nettogewicht in kg	Bruttogewicht in kg
DN-97601	50x490x80 mm	0,32 kg	0,35 kg
DN-97602			
DN-19 ORG-2U	95x490x85 mm	0,65 kg	0,72 kg
DN-19 ORG-2U-SW			

Produktabbildungen



Technische Zeichnungen

DN-97601 & DN-97602



DN-19 ORG-2U & DN-19 ORG-2U-SW

