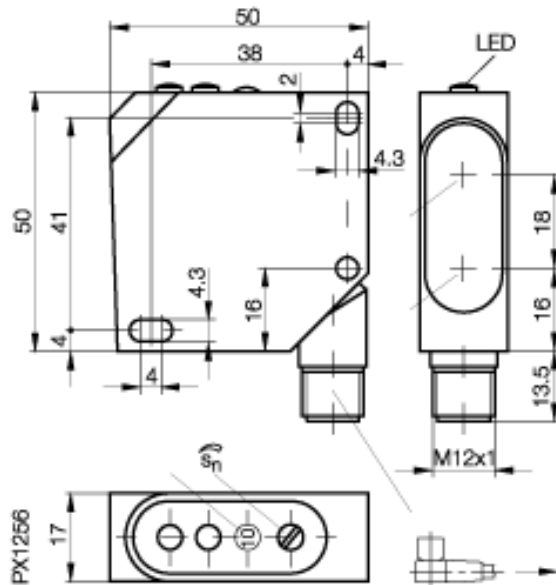


BOS 26K-PA-1LHC-S4-C  
BOS008F

50...300 mm  
PNP  
Schließer/Öffner

**BALLUFF**  
sensors worldwide



#### Elektrische Daten

Bem. Isolationsspannung (Ui)	250 AC V
Bemessungsbetriebsspannung	24 DC V
Spannungsfall Ud max. bei Ie	2,4 V
Schaltausgang	PNP
Betriebsspannung UB min.	10 V
Betriebsspannung UB max.	30 V
Leerlaufstrom Io max. bei Ue	50 mA
Anschluss	Stecker S4 (M12)
Schaltfunktion	Schließer/Öffner
Schaltfrequenz (f)	2500 Hz
Incl. Restwelligkeit	max. 10% von UB
Schaltfrequenz (Standardweg)	2500 Hz

#### Mechanische Daten

Umgebungstemperatur max.	+45 °C
Tastweiteneinstellung	2-Gang Potentiometer
Tastweite max.	300 mm
Werkstoff Gehäuse	ABS
Tastweite min.	50 mm
Gewicht	100 g

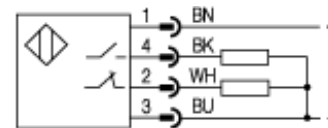
#### Allgemeine Daten

Kurzschlußschutz	ja
Spannungsfall bei 100 mA max.	2,4 V
Sensortyp	Laser-Lichttaster mit Hintergrundausblendung
Betriebsspannungsanzeige	Ja, grüne LED
Funktionsanzeige	Ja, gelbe LED
Verpolungssicher	ja
Schutzart IP	IP 67
Empfindlichkeitseinstellung	2-Gang Potentiometer

#### Optische Daten

Lichtquelle, Lichtart	Laser Rotlicht, Laserklasse 2
Wellenlänge des Lichts	670 nm
Grauwertverschiebung max.	< 5 %

#### Anschlussbild



#### Steckerbild



[www.balluff.com](http://www.balluff.com)

Balluff Europe: +49 7158 173 -0  
Balluff USA: 1-800-54 3-83 90  
Balluff Asia: +86 21-50 64 41 31

Online Productinformation  
2009-03-16