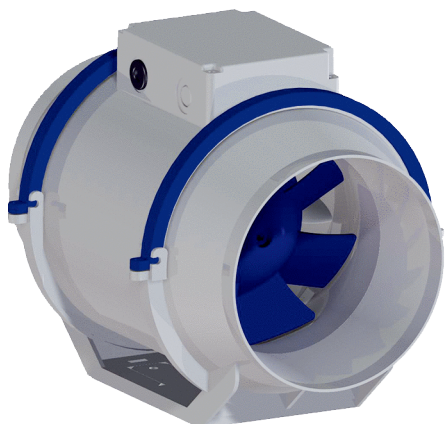


# HDR 10 EC



## Kurzinformation

Diagonal-Ventilator, für Rohreinbau, DN 100, Motor mit EC-Technologie, dreistufig

## Einsatzbeispiele

Fabrikationsstätte, Lagerraum, Aufenthaltsraum, Ausstellungsraum, Werkstatt

Artikelnummer 0080.0540

## Technische Daten

Fördervolumen	326 m³/h
Drehzahl	2.430 1/min
Lauftradtyp	diagonal
Drehzahlsteuerbar	✓
Reversierbarkeit	–
Spannungsart	Wechselstrom
Bemessungsspannung	230 V
Netzfrequenz	50 Hz / 60 Hz
Nennleistung	18 W (im opt. Wirkungsgrad)
I <sub>Nenn</sub>	0,15 A (im opt. Wirkungsgrad)
I <sub>Max</sub>	0,21 A
Schutzart	IP 44
Wärmeklasse	B
Einbaulage	senkrecht / waagrecht
Material Gehäuse	Polypropylen
Gewicht	1,7 kg
Nennweite	100 mm
Breite	235 mm
Höhe	244,5 mm
Tiefe	295 mm
Fördermitteltemperatur bei I <sub>Max</sub>	50 °C
Verpackungseinheit	1 Stück
Sortiment	E
GTIN (EAN)	4012799805403

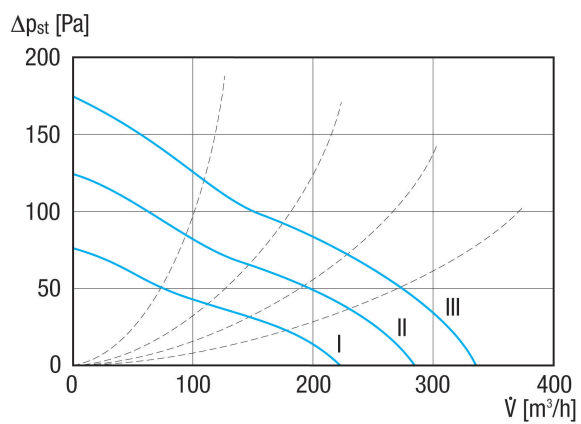
# HDR 10 EC

## Schallleistungspegel im Oktavspektrum

	63 Hz	125 Hz	250 Hz	500 Hz	1 kHz	2 kHz	4 kHz	8 kHz	Gesamt
<b>L<sub>WA5, hoch</sub> (dB(A))</b>	–	–	–	–	–	–	–	–	61

L<sub>WA5</sub> = Freiansaug-Schallleistungspegel in dB

## Kennlinie



# HDR 10 EC

Maßzeichnung [mm]

