

RT32 Handsender

Der Handsender RT32 wurde speziell für die Ansteuerung von Rollläden, Jalousien und Markisen designt. In Verbindung mit dem entsprechenden Easywave-Empfänger kann die Betriebsart AUF/STOPP/ZU genutzt werden.

Mit Hilfe der Gruppenfunktion besteht die Möglichkeit, mit einem Tastendruck alle zugehörigen Funk-Empfänger zu steuern.



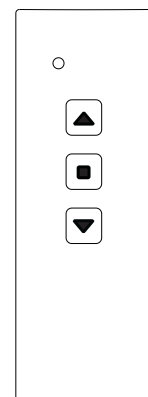
RT32E5004-01-02K

RT32E5001-01-22K

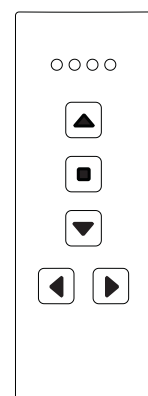
Technische Daten

Codierung	Werkscodierung mit Easywave-Telegramm
Frequenz	868,30 MHz
Kanäle	1 oder 4
Reichweite	typisch 150 m bei guten Freifeldbedingungen
Spannungsversorgung	1x 3V-Batterie, CR2032
Betätigungskontrolle	LED(s)
Bedienung	Sender sendet solange Taste gedrückt wird (max. 36 Sekunden)
Funktion	abhängig vom Empfänger (siehe Ausführungen)
Betriebstemperatur	-20 °C bis +60 °C
Abmessungen	38 x 109 x 14 mm (ohne Wandhalter)
Gewicht	37 g (inklusive Batterie)
Farbe	weiß glänzend ähnlich RAL 9003 schwarz glänzend ähnlich RAL 9005

Ausführungen



RT32E5001-01-xxK
1x AUF/STOPP/ZU



RT32E5004-01-xxK
4x AUF/STOPP/ZU

Lieferumfang

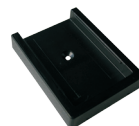
- Handsender inklusive Batterie
- Wandhalter
- Befestigungsmaterial
- Bedienungsanleitung

Zubehör (optional)

- | | |
|-----------------|------------------------------|
| RT32-ACC-01-02P | Wandhalter, weiß glänzend |
| RT32-ACC-01-22P | Wandhalter, schwarz glänzend |



RT32-ACC-01-02P



RT32-ACC-01-22P

Ausführungen

Produktnummern	Beschreibung	Funktion
RT32E5001-01-02K	Handsender 1-Kanal, weiß glänzend	1x AUF/STOPP/ZU
RT32E5001-01-22K	Handsender 1-Kanal, schwarz glänzend	1x AUF/STOPP/ZU
RT32E5004-01-02K	Handsender 4-Kanal, weiß glänzend	4x AUF/STOPP/ZU
RT32E5004-01-22K	Handsender 4-Kanal, schwarz glänzend	4x AUF/STOPP/ZU