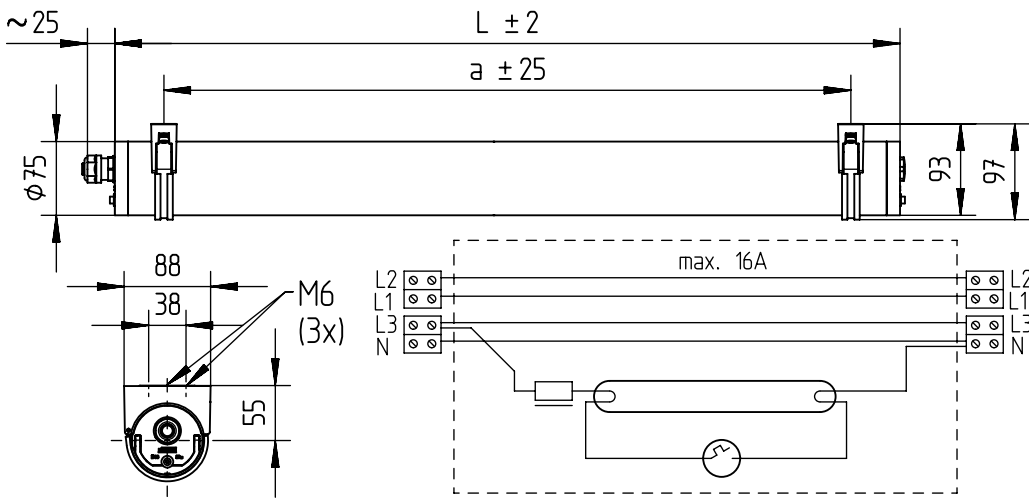
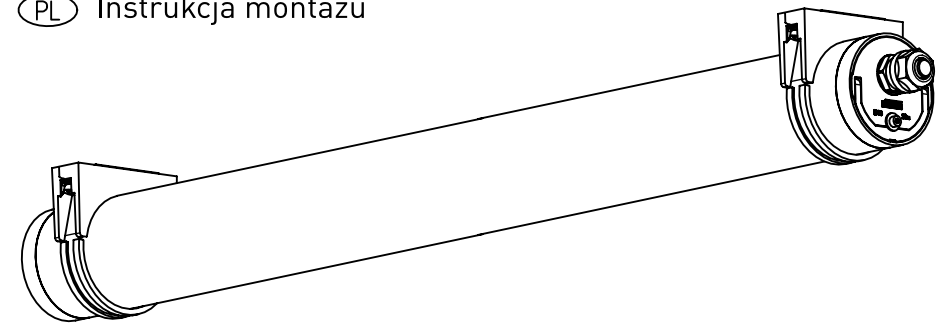


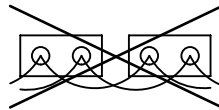
Montageanleitung 59955


770...

- (GB) Mounting Instructions
- (F) Notice de Montage
- (E) Instrucciones de Montaje
- (I) Istruzione per l'Installazione
- (P) Instrucoes de montagem
- (NL) Montage Voorschrift
- (DK) Monteringsvejledning
- (S) Montageanvisning
- (FIN) Asennusohje
- (N) Montasjeveiledning
- (PL) Instrukcja montazu



TC-L 55W	760	660	2,6
TC-L 36W	638	538	2,4
35/49/80W	1660	1560	4,0
28/54 W	1360	1260	3,3
21/39 W	1060	960	2,8
14/24 W	760	660	2,6
58 W	1710	1610	4,9
36 W	1410	1310	3,9
18 W	800	700	2,7
P [W]	L	a	max. kg



* = „Auch zur Verwendung in einer Umgebung, in der eine Ablagerung von leitfähigem Staub auf der Leuchte zu erwarten ist.“
 „Also for use in environments where an accumulation of conductive dust on the luminaire may be expected.“

NORKA

Norddeutsche Kunststoff-
und Elektrogesellschaft
Stäcker mbH & Co. KG

Lichttechnische Spezialfabrik

Kontakt
Sportallee 8
22335 Hamburg
Germany

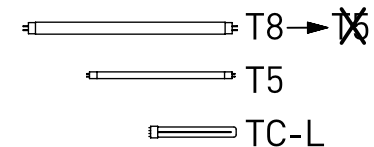
Tel.: +49 40 513009-0
Fax: +49 40 513009-28

info@norka.de
www.norka.de

Technische Änderungen vorbehalten We reserve the right to make technical changes without notice 91-12-000182-01F / 59955 / 07/2015

IP 68, 20m, IP 69K,     

220-240 V 0/50-60 Hz
max. 5,0 kg



NORKA

