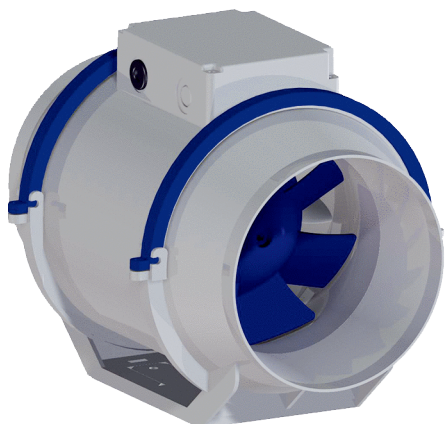


HDR 10



Kurzinformation

Diagonal-Ventilator, für Rohreinbau, DN 100, Motor mit AC-Technologie, dreistufig

Einsatzbeispiele

Fabrikationsstätte, Lagerraum, Aufenthaltsraum, Ausstellungsraum, Werkstatt

Artikelnummer 0080.0536

Technische Daten

Fördervolumen	326 m³/h
Drehzahl	2.705 1/min
Lauftradtyp	diagonal
Drehzahlsteuerbar	✓
Reversierbarkeit	–
Spannungsart	Wechselstrom
Bemessungsspannung	230 V
Netzfrequenz	50 Hz
Nennleistung	37,7 W (im opt. Wirkungsgrad)
I _{Nenn}	0,15 A (im opt. Wirkungsgrad)
I _{Max}	0,17 A
Schutzart	IP 44
Wärmeklasse	B
Einbaulage	senkrecht / waagrecht
Material Gehäuse	Polypropylen
Gewicht	2,5 kg
Nennweite	100 mm
Breite	235 mm
Höhe	244,5 mm
Tiefe	295 mm
Fördermitteltemperatur bei I _{Max}	50 °C
Verpackungseinheit	1 Stück
Sortiment	C
GTIN (EAN)	4012799805366

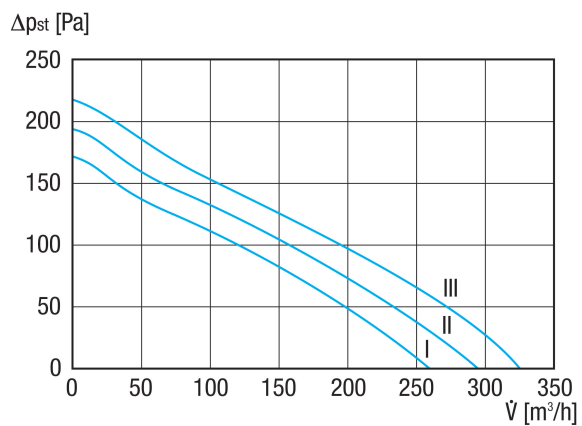
HDR 10

Schalleistungspegel im Oktavspektrum

	63 Hz	125 Hz	250 Hz	500 Hz	1 kHz	2 kHz	4 kHz	8 kHz	Gesamt
L_{WA5, hoch} (dB(A))	-	-	-	-	-	-	-	-	60,5

L_{WA5} = Freiansaug-Schalleistungspegel in dB

Kennlinie



HDR 10

Maßzeichnung [mm]

