

Fluke 700G-Serie

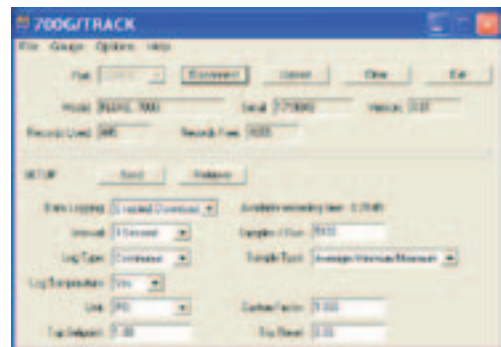
Präzisionsmanometer

Technische Daten



Funktionen

- Präzise Druckmessung von 15 psi/1 bar bis 10.000 psi/690 bar
- Genauigkeit von 0,05 % des vollen Skalenwerts
- Bedienerfreundliche, robuste Konstruktion für zuverlässige Leistung
- CSA; Klasse 1, Div. 2, Kategorie Gruppen A–D
- ATEX: Kategorie: II 3 G Ex nA IIB T6
- In Verbindung mit den Pumpensätzen 700PTPK oder 700HTPK entsteht eine vollständige Drucktest-Lösung für bis zu 600 psi mit der Pneumatikpumpe PTP-1 und bis zu 10.000 psi mit der Hydraulikpumpe HTP-2
- Es können bis zu 8.493 Druckmessungen protokolliert werden (Erfordert 700G/TRACK-Software)
- Drei Jahre Garantie



Testkit Pneumatikpumpe Fluke 700PTPK

- Kombinierbar mit jedem Fluke-Manometer der Serie 700G für 1.000 psi oder weniger – so entsteht ein vollständiges Drucktest-Kit
- Druckerzeugung bis zu 600 psi/40 bar mit der Testpumpe 700PTP-1
- Verbinden Sie das Manometer der Serie 700G direkt mit der mitgelieferten Handpumpe PTP-1
- Schläuche und Adapter für den Anschluss des zu testenden Geräts mitgeliefert
- Hartschalengehäuse schützt Pumpe und Manometer, ohne dass die Verbindung beider Geräte getrennt werden muss

Testkit Hydraulikpumpe Fluke 700HTPK

- Kombinierbar mit jedem Fluke-Manometer der Serie 700G für den Bereich 1.000 psi oder mehr – so entsteht ein vollständiges Drucktest-Kit
- Druckerzeugung bis zu 10.000 psi/690 bar mit der mitgelieferten Testpumpe 700HTP-2
- Verbinden Sie das Manometer der Serie 700G direkt mit der Handpumpe HTP-2
- Schlauch-Kit 700HTH-1 und Adapter für den Anschluss des zu testenden Geräts mitgeliefert
- Hartschalengehäuse schützt Pumpe und Manometer, ohne dass die Verbindung beider Geräte getrennt werden muss

700G/TRACK- Protokollierungssoftware

- Verwendbar mit den Manometern der Serie 700G für Echtzeit-Datenprotokollierung auf einem PC
- Protokollierungskonfigurationen für die Manometer der Serie 700G können auch für eine Fernspeicherung heruntergeladen werden
- Konfiguration von Leserate, Dauer und Messeinheiten für Protokollierungen
- Hochladen fernprotokollierter Messungen und Anzeige oder Export von Messdaten
- Verbindungskabel zum PC mitgeliefert

Spezifikationen

Modell	Bereich	Auflösung	Genauigkeit	Berstdruck
700G04	-14 psi bis 15 psi -0,97 bar bis 1 bar	0,001 psi 0,0001 bar	Überdruck ± 0,05 % FS	500 psi 34 bar
700G05	-14 psi bis 30 psi -0,97 bar bis 2 bar	0,001 psi 0,0001 bar		500 psi 34 bar
700G06	-12 psi bis 100 psi -0,83 bar bis 6,9 bar	0,01 psi 0,0001 bar		1.000 psi 69 bar
700G27	-12 psi bis 300 psi -0,83 bar bis 20 bar	0,01 psi 0,001 bar		2.000 psi 138 bar
700G07	-12 psi bis 500 psi -0,83 bar bis 34 bar	0,01 psi 0,001 bar		2.000 psi 138 bar
700G08	-14 psi bis 1000 psi -0,97 bar bis 69 bar	0,1 psi 0,001 bar		10.000 psi 690 bar
700G29	-14 psi bis 3000 psi -0,97 bar bis 200 bar	0,1 psi 0,01 bar		10.000 psi 690 bar
700G30	-14 psi bis 5000 psi -0,97 bar bis 340 bar	0,1 psi 0,01 bar		10.000 psi 690 bar
700G31	-14 psi bis 10000 psi -0,97 bar bis 690 bar	1 psi 0,01 bar		15.000 psi 1035 bar
700G31	-14 psi bis 10000 psi -0,97 bar bis 690 bar	1 psi 0,01 bar		Unterdruck (Vakuum) ± 0,1 % FS

Temperatenausgleich: 15 bis 35 °C (59 bis 95 °F) auf Nenngenaugkeit
Für Temperaturen von -10 °C bis 15 °C und 35 °C bis 55 °C müssen 0,003 % FS/°C addiert werden

Medienkompatibilität

- 15, 30 psi: alle sauberen, nicht korrodierenden Gase
- 100, 300, 1.000 psi: alle Flüssigkeiten und Gase, die mit nichtrostendem Stahl der Güte 316 kompatibel sind; über 1.000 psi: alle nicht brennbaren, nicht toxischen, nicht explosiven, nicht oxidierenden Flüssigkeiten oder Gase, die mit nichtrostendem Stahl der Güte 316 kompatibel sind

Mechanische Spezifikationen

Abmessungen (HxBxT)	12,7 cm x 11,4 cm x 3,7 cm (5" x 4,5" x 1,5")
Druckanschluss	1/4" NPT männlich
Gehäuse/Gewicht	Guss ZNAl/0,56 kg (1,22 lb) mit Holster
Display	5 1/2 Stellen, Barskala Höhe 16,53 mm (0,65"), 20 Segmente, 0 bis 100 %
Stromversorgung	Drei Alkaline-Batterien AA
Batterielaufzeit	1.500 Stunden ohne Hintergrundbeleuchtung (Dauerbetrieb), 2.000 Stunden bei niedriger Sample-Rate

Bestellinformationen

Modell

FLUKE-700G04 Manometer, 15 PSI
FLUKE-700G05 Manometer, 30 PSI
FLUKE-700G06 Manometer, 100 PSI
FLUKE-700G27 Manometer, 300 PSI
FLUKE-700G07 Manometer, 500 PSI
FLUKE-700G08 Manometer, 1.000 PSI
FLUKE-700G29 Manometer, 3.000 PSI
FLUKE-700G30 Manometer, 5.000 PSI
FLUKE-700G31 Manometer, 10.000 PSI
700G/TRACK-Datenprotokollierungssoftware und Kabel
FLUKE-700PTPK Pneumatik-Testpumpenkit, 0 bis 600 PSI/40 Bar
FLUKE-700HTPK Hydraulik-Testpumpenkit, 0 bis 10.000 PSI/690 Bar

Mitgeliefertes Zubehör (Manometer)

Handbuch in 14 Sprachen auf CD-ROM
Kalibrierschein (rückführbar auf NIST/USA)
1/4" NPT auf 1/4" ISO-Adapter

Fluke. Damit Ihre Welt intakt bleibt

Fluke Deutschland GmbH

In den Engematten 14
79286 Glottertal
Telefon: (069) 2 22 22 02 00
Telefax: (069) 2 22 22 02 01
E-Mail: info@de.fluke.nl
Web: www.fluke.de

Beratung zu Anwendungen, Software und Normen:

Tel.: 0900 1 35 85 33
(€ 0,99 pro Minute aus dem deutschen Festnetz, zzgl. MwSt., Mobilfunkgebühren können abweichen)
E-Mail: hotline@fluke.com

Fluke (Switzerland) GmbH

Industrial Division
Hardstrasse 20
CH-8303 Bassersdorf
Telefon: 044 580 75 00
Telefax: 044 580 75 01
E-Mail: info@ch.fluke.nl
Web: www.fluke.ch

Beratung zu Produkteigenschaften und Spezifikationen:

Tel.: (07684) 8 00 95 45

Fluke Vertriebsgesellschaft m.b.H.

Liebermannstraße F01
A-2345 Brunn am Gebirge
Telefon: (01) 928 95 00
Telefax: (01) 928 95 01
E-Mail: info@as.fluke.nl
Web: www.fluke.at

© Copyright 2011 Fluke Corporation. Alle Rechte vorbehalten. Änderungen vorbehalten.

Pub_ID: 11885-ger