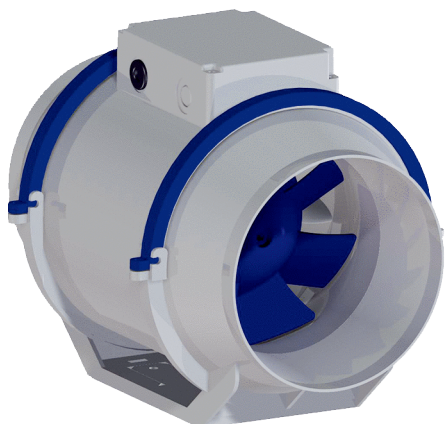


HDR 25 EC



Kurzinformation

Diagonal-Ventilator, für Rohreinbau, DN 250, Motor mit EC-Technologie, stufenlos drehzahlsteuerbar

Einsatzbeispiele

Fabrikationsstätte, Lagerraum, Aufenthaltsraum, Ausstellungsraum, Werkstatt

Artikelnummer 0080.0762

Technische Daten

| | |
|---|------------------------------|
| Fördervolumen | 1.835 m³/h |
| Drehzahl | 2.950 1/min |
| Lauftradtyp | diagonal |
| Drehzahlsteuerbar | ✓ |
| Reversierbarkeit | – |
| Spannungsart | Wechselstrom |
| Bemessungsspannung | 230 V |
| Netzfrequenz | 50 Hz |
| Nennleistung | 216 W (im opt. Wirkungsgrad) |
| I _{Nenn} | 1,4 A (im opt. Wirkungsgrad) |
| I _{Max} | 1,45 A |
| Schutzart | IP 44 |
| Wärmeklasse | B |
| Einbaulage | senkrecht / waagrecht |
| Material Gehäuse | Polypropylen |
| Gewicht | 4,6 kg |
| Nennweite | 250 mm |
| Breite | 295 mm |
| Höhe | 317 mm |
| Tiefe | 380 mm |
| Fördermitteltemperatur bei I _{Max} | 50 °C |
| Verpackungseinheit | 1 Stück |
| Sortiment | E |
| GTIN (EAN) | 4012799807629 |

Technische Daten nach ErP im Best Efficiency Point (BEP)

| | |
|------------------------|------|
| Gesamteffizienz η | 51 % |
| Messkategorie | A |

HDR 25 EC

| | |
|--|---|
| Effizienzklasse | statisch |
| Effizienzgrad N | 61,5 |
| VSD erforderlich | nein |
| Herstellungsjahr | siehe Typenschild |
| Herstellername / Amtliche Registriernummer / Niederlassungsort des Herstellers | Maico Elektroapparate-Fabrik GmbH / Registergericht Freiburg, HRB 601233 / Villingen-Schwenningen |
| Art.-Nr. | 0080.0762 |
| P_{BEP} / Fördervolumen $_{BEP}$ / $P_{fs, BEP}$ | 0,216 kW / 1.169 m ³ /h / 300 Pa |
| n_{BEP} | 2.953 1/min |
| spezifisches Verhältnis | ≈ 1 |
| Informationen zur Zerlegung und Entsorgung | siehe Montageanleitung |
| Informationen zu Einbau, Betrieb und Instandhaltung | siehe Montageanleitung |
| Verwendete Gegenstände bei der Effizienz-Messung, die nicht durch die Messkategorie beschrieben sind | - |
| Schallleistungspegel L_{WA2} | 67 dB |

Schallleistungspegel im Oktavspektrum

| | 63 Hz | 125 Hz | 250 Hz | 500 Hz | 1 kHz | 2 kHz | 4 kHz | 8 kHz | Gesamt |
|-----------------------|-------|--------|--------|--------|-------|-------|-------|-------|--------|
| L_{WA5} , hoch (dB) | 38,3 | 48,5 | 65,4 | 66,1 | 70,7 | 71,5 | 74,7 | 62,2 | 77,3 |

L_{WA5} = Freiansaug-Schallleistungspegel in dB

HDR 25 EC

Maßzeichnung [mm]

