

AL2 10DA LSA (907 997)

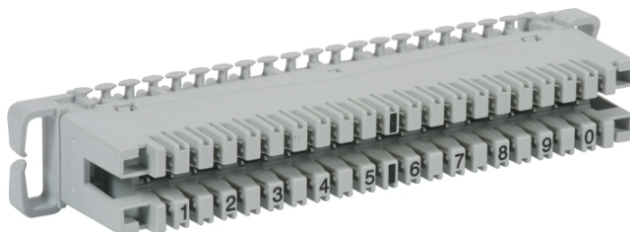


Abbildung unverbindlich

Baureihe 2 für LSA-Anschlussstechnik zum Anschluss von je 10 Doppeladern auf der Kabel- und Rangierseite zur unauftrennbaren Verbindung. Das Einstecken von Ableitern DPL 10 G3 ist möglich. Nur parallele Schutzbeschaltung.

Typ	AL2 10DA LSA
Art.-Nr.	907 997
Gehäusewerkstoff	PBT
Prüfnormen	DIN 47608-1, -2
Leiterdurchmesser eindrätig	0,40-0,80 mm
Leiterdurchmesser mit Isolation	0,70-1,50 mm
Kontaktierungshäufigkeit $\leq 0,65$ mm Leiterdurchmesser	$> 50 \times$
Kontaktierungshäufigkeit 0,8 mm Leiterdurchmesser	$\leq 50 \times$
Kontaktwerkstoff	Sondermessing
Kontaktfläche	Silber
Flammschutz	UL 94 V-0
Isolationswiderstand	5x 10.000 M Ω
Durchgangswiderstand Schneidklemme	< 10 m Ω
Spannungsfestigkeit	2 kV / 50 Hz
Gewicht	51 g
Zolltarifnummer	85369010
GTIN (EAN)	4013364033542
VPE	1 Stk.

Änderungen in Form und Technik, bei Maßen, Gewichten und Werkstoffen behalten wir uns im Sinne des Fortschrittes der Technik vor. Die Abbildungen sind unverbindlich.