

EMG 10-OE- 5DC/ 48DC/100

Artikelnummer: 2948885

Abbildung zeigt die Variante EMG 10-OE, mit Gleichspannungs-Ausgang, max.100 mA



<http://eshop.phoenixcontact.de/phoenix/treeViewClick.do?UID=2948885>

Eingabeoptokoppler, mit Leuchtanzeige und Schutzbeschaltung im Ein- und Ausgangskreis, Eingang: 5 V DC, Ausgang: 4 - 48 V DC/max. 100 mA



Kaufmännische Daten

GTIN (EAN)	4017918083557
VPE	10 Stk.
Zolltarif	85364190
Produktschlüssel	06110
Katalogseitenangabe	Seite 131 (IF-2009)

Produkthinweise

WEEE/RoHS konform seit:
28.04.2006



<http://download.phoenixcontact.de>
Bitte beachten Sie, dass die hier angegebenen Daten dem Online-Katalog entnommen sind. Die vollständigen Informationen und Daten entnehmen Sie bitte der Anwenderdokumentation. Es gelten die Allgemeinen Nutzungsbedingungen für Internet-Downloads.

Technische Daten

Eingangsdaten

Eingangsnennspannung U_N	5 V DC ± 20 %
Schaltswelle "0"-Signal bezogen auf U_N	$\leq 0,4$
Schaltswelle "1"-Signal bezogen auf U_N	$\geq 0,8$

Typischer Eingangsstrom bei U_N	12 mA
Einschaltzeit typisch	20 μ s
Ausschaltzeit typisch	100 μ s
Statusanzeige	LED gelb
Schutzbenennung	Verpolschutz
	Überspannungsschutz
Schutzschaltung/-Bauteil	Verpolschutzdiode
Übertragungsfrequenz	500 Hz

Ausgangsdaten

Ausgangsnennspannung	48 V DC
Ausgangsnennspannungsbereich	4 V DC ... 48 V DC
Grenzdauerstrom	100 mA
Spannungsabfall bei max. Grenzdauerstrom	0,9 V
Ausgangsschaltung	2-Leiter, massefrei
Schutzbenennung	Verpolschutz
	Überspannungsschutz
Schutzschaltung/-Bauteil	Verpolschutzdiode

Anschlussdaten

Anschlussart	Schraubanschluss
Abisolierlänge	8 mm
Schraubengewinde	M3
Leiterquerschnitt starr min	0,2 mm ²
Leiterquerschnitt starr max	4 mm ²
Leiterquerschnitt flexibel min	0,2 mm ²
Leiterquerschnitt flexibel max	2,5 mm ²
Leiterquerschnitt AWG/kcmil min	24
Leiterquerschnitt AWG/kcmil max	12

Allgemeine Daten

Breite	10 mm
Höhe	102 mm
Tiefe	75 mm
Prüfspannung Eingang/Ausgang	3,5 kV AC
Umgebungstemperatur (Betrieb)	-20 °C ... 60 °C
Umgebungstemperatur (Lagerung/Transport)	-20 °C ... 70 °C

Einbaulage	beliebig
Montagehinweis	anreihbar ohne Abstand
Betriebsart	100 % ED
Schutzart	IP20
Brennbarkeitsklasse nach UL 94 (Gehäuse)	V0
Normen/Bestimmungen	IEC 60664
	EN 50178
	IEC 62103
Bemessungsstoßspannung / Isolierung	Basisisolierung
Verschmutzungsgrad	2
Überspannungskategorie	III

Approbationen



Approbationen

GOST

Zubehör

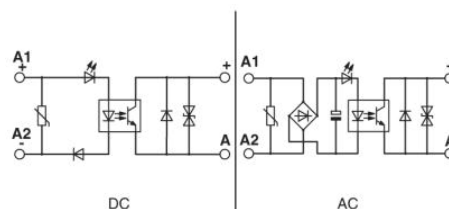
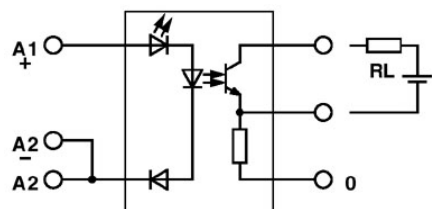
Artikel	Bezeichnung	Beschreibung
---------	-------------	--------------

Markierung

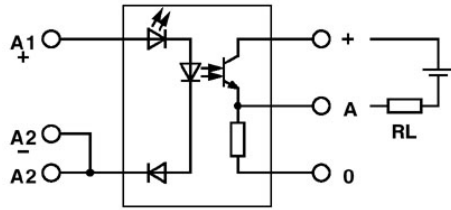
2947035	EMG-GKS 12	Geräte-Kennzeichnungsschild, Breite 12 mm
---------	------------	---

Zeichnungen

Schaltplan



Ausgang: 2-Leiter, massfrei,
minusschaltend



Ausgang: 2-Leiter, massefrei, plusschaltend

Adresse

PHOENIX CONTACT GmbH & Co. KG
Flachmarktstr. 8
32825 Blomberg, Germany
Tel +49 5235 3 00
Fax +49 5235 3 1200
<http://www.phoenixcontact.com>



© 2010 Phoenix Contact
Technische Änderungen vorbehalten