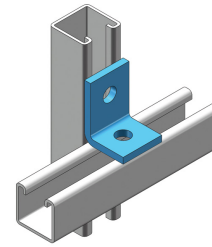
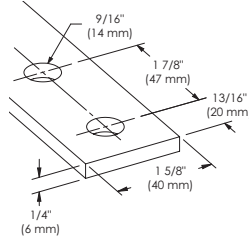
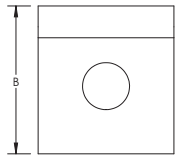
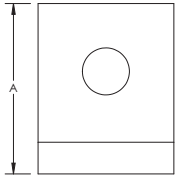


# 1-1 Loch Befestigungswinkel – ZW201 (313340)



- Zum Herstellen von Metallrahmen mit CADDY ERISTRUT Schienen



|                           |               |
|---------------------------|---------------|
| Teilenummer               | ZW201         |
| Artikel nummer            | 313340        |
| Material                  | Stahl         |
| Oberfläche                | Feuerverzinkt |
| A                         | 58 mm         |
| B                         | 42 mm         |
| Schraube inbegriffen      | Ja            |
| Schraubengröße (Sc)       | M10           |
| Schraubenlänge (L)        | 25 mm         |
| Standard Verpackungsmenge | 10 pc         |
| UPC                       | 78285681003   |
| EAN-13                    | 8711893133400 |

## WARNHINWEIS

Pentair-Produkte dürfen nur wie in den Bedienungsanleitungen und Schulungsmaterialien für Pentair-Produkte angegeben installiert und verwendet werden. Die Bedienungsanleitungen erhalten Sie auf unserer Website [erico.pentair.com](http://erico.pentair.com) oder von Ihrem Pentair-Kundendienst. Unsachgemäße Installation, Missbrauch, falsche Verwendung oder eine unvollständige Einhaltung der Hersteller- und Warnhinweise von Pentair können einen Defekt des Produkts, Sachschäden, schwere Körperverletzungen oder Tod verursachen.

© 2017 Pentair All rights reserved

Pentair, CADDY, CADWELD, CRITEC, ERICO, ERIFLEX, ERITECH and LENTON are owned by Pentair or its global affiliates.

All other trademarks are the property of their respective owners. Pentair reserves the right to change specifications without prior notice.

