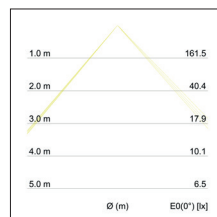
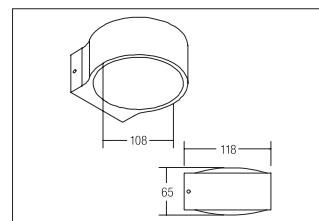
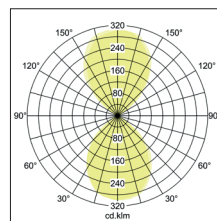


LED-Wandanbauleuchte

Artikel-Nr. 10020173



LED-Wandanbauleuchte, weiß. Ausführung in kompakter Bauform für die harmonische Implementierung in stimmige, architektonische Raumkonzepte.

Lichtaustritt direkt und indirekt. Fassung: ohne, Montageart: Anbaumontage, Montageort: Wandmontage, Material: Aluminium / Glas, Schutzart: nach DIN EN 60529: IP54, Schutzklasse: (EN 61140) I, Spannung: 230V AC 50Hz, Leistung: 8W, Anzahl der Leuchtmittel / Fassungen: 1.0 Stk, Lichtstrom: 560lm, Farbtemperatur: 3000K, Lichtfarbe: weiß, Abstrahlwinkel: 90°, mit Betriebsgerät, Art der Dimmung: schaltbar, . Diese Leuchte enthält eingebaute LED-Lampen. Die Lampen können in der Leuchte

Artikel-Nr.	10020173
Preis	222,00 €
Stand:	18.03.2020 18:03

Lichtfarbe	3000 K
Farbe	weiß
Abstrahlwinkel	90 °
Anzahl der Leuchtmittel / Fas-	1 Stk
Material	Aluminium / Glas
Lichtstrom	2 x 280 lm
Leistung	2 x 4 W
Leuchtmittel	Hochvolt-LED
Farbwiedergabe	CRI > 80
Art der Dimmung	schaltbar

Spannung	230V AC 50Hz
Lichtstrom	560 lm
Schutzart	IP54
Schutzklasse	I
Spannungsart	AC
Energieeffizienzklasse	A++ bis A
Länge	65 mm
Breite	108 mm
Höhe-Tiefe	116 mm
Schaltungsart sekundärseitig	Parallelschaltung