

Schallgeber-Blitzleuchten-Kombination AXL05

Lautstarker Signalgeber mit 32 verschiedenen Signaltönen und 2,5 Joule-Blitzleuchte



Übersicht

Die Kombination besteht aus einem kompakten Signalgeber mit hoher Lautstärke und guter Richtwirkung und einer Blitzleuchte mit 2,5 Joule.

Das optische und das akustische Signal sind getrennt ansteuerbar. Die Schutzart IP 66 erlaubt den Einsatz in Räumen sowie im Freien.

Das Gehäuse besteht aus ABS/Polycarbonat. Der Schallgeber ist mit 32 verschiedenen Tönen ausgerüstet und daher universell einsetzbar. Die Tonauswahl erfolgt über einen DIP-Schalter.

Alle Ausführungen sind für einen 2-Stufen-Alarm ausgelegt. Die Blitzleuchte wird über eine separate Anschlussklemme angesteuert.

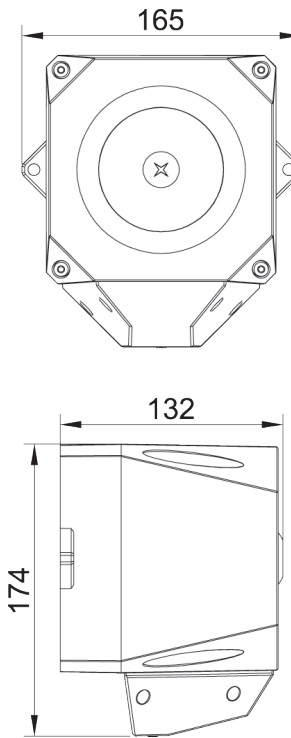
Features

- AC- und DC-Ausführungen
- hoher Schallpegel bis 112 dB(A)
- geringer Stromverbrauch
- 32 Varianten-Tonauswahl
- Blitzleuchte 2,5 Joule
- robust und zuverlässig

Technische Daten

Gehäuse	ABS
Farbe	rot
Haube	Polycarbonat
Haubenfarbe	klar, rot, gelb, blau
Blitzenergie	2,5 Joule
Lautstärke	ca. 112 dB(A)
Töne	32
Schutzart	IP 66 gemäß IEC 60529
Kabeleinführung	nicht im Lieferumfang enthalten
Anschlussklemmen	Klemmvermögen: 2,5 mm ² eindrätig 1,5 mm ² feindrätig
Betriebsbedingungen	in Räumen und im Freien
Betriebsgebrauchslage	vorzugsweise horizontal, Kabeleinführung nach unten
Betriebsart	Dauerbetrieb
Temperaturbereich	-25 °C bis +70 °C
Gewicht	ca. 0,8 kg

Übersicht (Angaben in mm)



Bestelldaten

* Die vollständige Artikelnummer ergibt sich durch Einfügen des Farbcodes der nebenstehenden Farben in unten genannte Art.-Nr.

Typ	Bezeichnung	Anschlussspannung	Schallpegel	Art.-Nr.*	230 V	
					24 V	115 V
AXL05	Schallgeber-Blitzleuchten-Kombination	230 VAC	ca. 112 dB(A)	FHF 225 107 ...	klar	01 010
AXL05	Schallgeber-Blitzleuchten-Kombination	115 VAC	ca. 112 dB(A)	FHF 225 106 ...	rot	02 020
AXL05	Schallgeber-Blitzleuchten-Kombination	9-60 VDC	ca. 110 dB(A)	FHF 225 113 ...	gelb	03 030
					blau	05 050