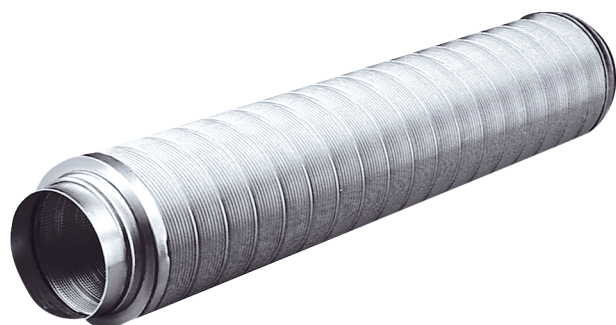


RSR 12



Kurzinformation

Rohrschalldämpfer mit 25 mm Schallschluckpackung, Länge: 1000 mm, DN 125

Einsatzbeispiele

Ausstellungsraum, Gaststätte, Theater, Fabrikationsstätte, Industriehalle

Artikelnummer 0092.0312

Technische Daten

| | |
|-------------------------------|----------------------------|
| Ausführung | 25 mm Schallschluckpackung |
| Material | Aluminium |
| Gewicht | 1,1 kg |
| Nennweite | 125 mm |
| Breite | 189,5 mm |
| Höhe | 189,5 mm |
| Tiefe | 1.120 mm |
| Einfügungsdämpfung bei 63 Hz | 1 dB |
| Einfügungsdämpfung bei 125 Hz | 5 dB |
| Einfügungsdämpfung bei 250 Hz | 8 dB |
| Einfügungsdämpfung bei 500 Hz | 18 dB |
| Einfügungsdämpfung bei 1 kHz | 35 dB |
| Einfügungsdämpfung bei 2 kHz | 58 dB |
| Einfügungsdämpfung bei 4 kHz | 33 dB |
| Einfügungsdämpfung bei 8 kHz | 27 dB |
| Einfügungsdämpfung Gesamt | |
| Einfügungsdämpfung Anmerkung | |
| Schalldämmung | ja |
| Verpackungseinheit | 1 Stück |
| Sortiment | C |
| GTIN (EAN) | 4012799923121 |

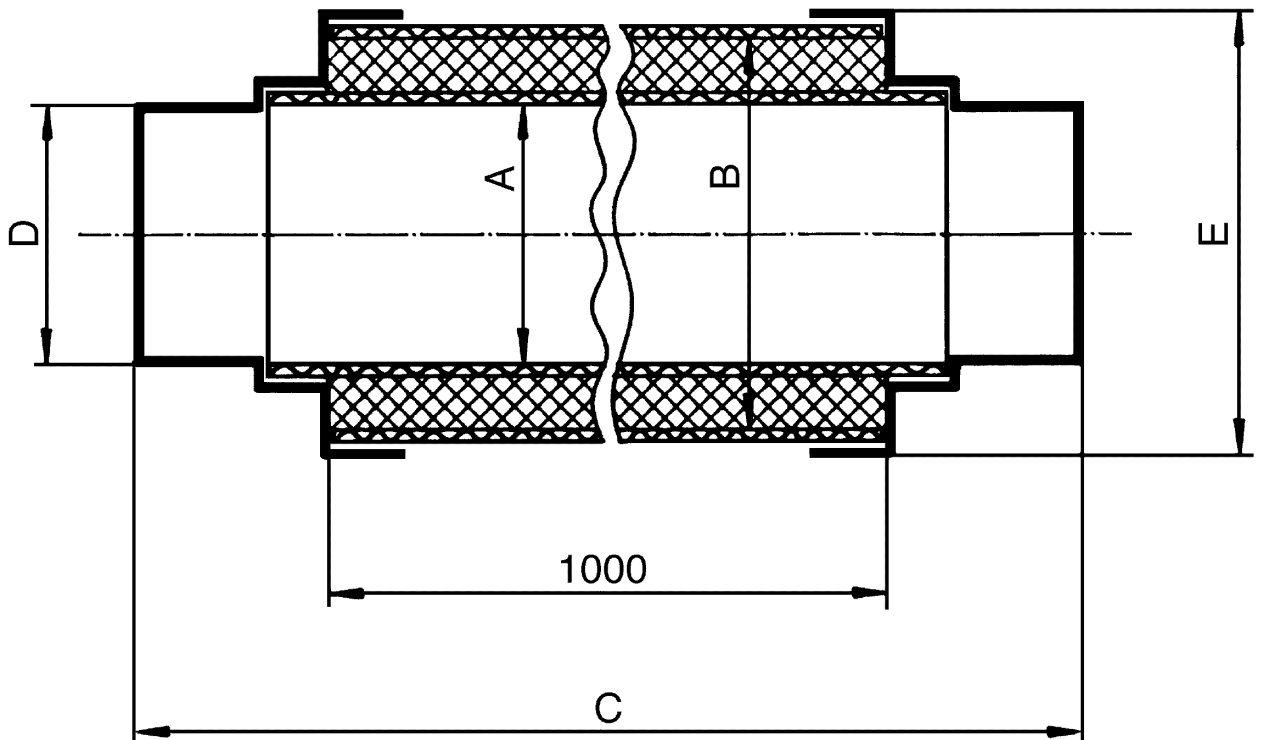
RSR 12

Kennlinie Druckverluste



- ① Druckverlust in Pa/m Schalldämpfer
- ② Rohrdurchmesser
- ③ Strömungsgeschwindigkeit

Maßzeichnung [mm]





RSR 12

| A | B | C | D | E |
|-----|-----|-------|-------|-------|
| 125 | 180 | 1.120 | 124,5 | 189,5 |