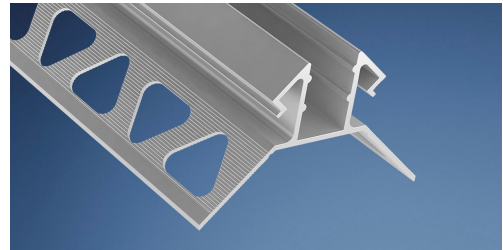


# Lugano Fliesenprofil

- hochwertiges Fliesen-Eckprofil aus Aluminium, eloxiert
- zum festen Einbau in Innen- oder Außenecken
- optimal für die Akzentuierung von Ecken in Nassbereichen aller Art wie z.B. Bädern oder Duschen
- zur Aufnahme der wassergeschützten, vollvergossenen Lichtlinien AQUALUC C:URVE Standard/Bright/High Brightness (für Fliesendicke 10 mm) und AQUALUC C:URVE mini (für Fliesendicke 8 mm)
- wir empfehlen 3M-Doppelklebeband für einen sicheren und dauerhaften Halt des AQUALUC C:URVE oder des AQUALUC C:URVE mini (Art. 30033009)

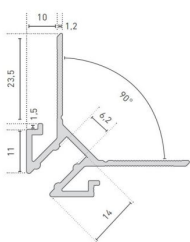


**Bitte beachten Sie die Hinweise bezüglich Ausdehnung und Montage am Ende des Datenblattes!**

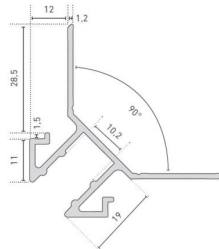
## ALUMINIUMPROFIL

	62398112	62398113	62398122	62398123	62398132	62398133	62398142	62398143
<b>Beschreibung</b>	Ecke außen, Fliesendicke 8 mm		Ecke außen, Fliesendicke 10 mm		Ecke innen, Fliesendicke 8 mm		Ecke innen, Fliesendicke 10 mm	
<b>Länge</b>	2000 mm	3000 mm	2000 mm	3000 mm	2000 mm	3000 mm	2000 mm	3000 mm
<b>Breite</b>	45 mm		53 mm		63 mm		70 mm	
<b>Höhe</b>	33 mm		38 mm		27 mm		31 mm	
<b>Material</b>	Aluminium 6063							
<b>Oberflächenbehandlung</b>	eloxiert							
<b>Gewicht</b>	644 gr	966 gr	796 gr	1194 gr	718 gr	1077 gr	836 gr	1254 gr

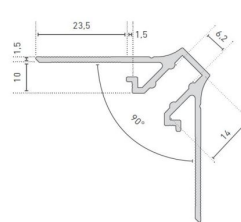
62398112  
 AUSSENECK FÜR CURVE MINI 8 MM-FLIESE | OUTER CORNER FOR CURVE MINI 8 MM TILE



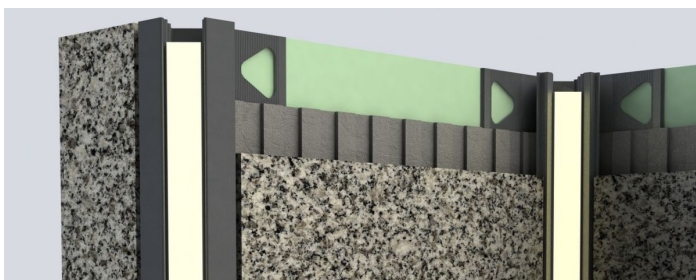
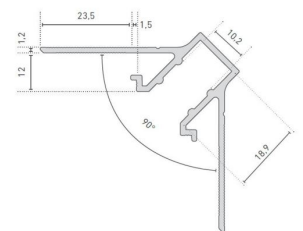
62398122  
 AUSSENECK FÜR CURVE STANDARD 10 MM-FLIESE | OUTER CORNER FOR CURVE MINI 10 MM TILE



62398132  
 INNENECK FÜR CURVE MINI 8 MM-FLIESE | INNER CORNER FOR CURVE MINI 8 MM TILE



62398142  
 INNENECK FÜR CURVE STANDARD 10 MM-FLIESE | INNER CORNER FOR CURVE MINI 10 MM TILE



## ZUBEHÖR

	30033005	30033009
<b>Beschreibung</b>	doppelseitiges Klebeband, hitzebeständig, mit ausgezeichneten Klebeeigenschaften, 33 m x 5 mm, für Fliesenstärke 8mm	doppelseitiges Klebeband, hitzebeständig, mit ausgezeichneten Klebeeigenschaften
<b>Material</b>	Acryl	
<b>Länge</b>	33000 mm	
<b>Breite</b>	5 mm	9 mm
<b>Höhe</b>	0,4 mm	
<b>Gewicht</b>	72 gr	129 gr

Alle Aluminiumprofile und Abdeckungen unterliegen gewissen Längentoleranzen. Diese beträgt unabhängig von der Länge +20/-0 mm, d. h. ein Profil hat min. die angegebene Länge, kann aber bis zu 20 mm länger sein.

Benötigen Sie eine exakte Länge, geben Sie dies bitte bei der Bestellung an (über Artikelnummer 62397000).

Bitte beachten Sie, dass sich die Werkstoffe Aluminium und PMMA bei einer Temperaturänderung unterschiedlich stark ausdehnen können. Bei einer Temperaturänderung von 20°C kann die Ausdehnungsdifferenz bis zu 1,2mm pro Meter betragen! Dies stellt keinen Produktmangel dar, sondern ist ein normaler physikalischer Vorgang.

Montagehinweis: Sollten Sie zwei Aluminiumprofile direkt aneinander stoß an stoß verbauen (ohne Endkappen), achten Sie bitte bei der Montage darauf, den LED-Streifen nicht direkt über die Stoßstelle zu kleben, da sich die Profile bei Temperaturschwankungen - insbesondere bei großen Längen - ausdehnen bzw. zusammenziehen (s. 1. Abschnitt) und dann dadurch das LED Band beschädigt werden kann. An Stoßstellen ist das LED-Band an den markierten Stellen zu trennen und mit flexiblen Lötbrücken mit entsprechender Dehnungsreserve (min. 5mm) wieder zu verbinden.