

RGD01 DALI Gateway

Das Easywave-DALI-Gateway RGD01 bietet die Möglichkeit, ein (2-Tast-Bedienung) bis maximal zwei (1-Tast-Bedienung) DALI-Geräte anzusteuern. Alle eingelernten Easywave-Sender lösen die gleiche Funktion aus. Die Zuordnung der Sendertasten zu den Funktionen erfolgt automatisch.

Im Auslieferungszustand ist die Betriebsart „DIMMEN 2-Tast-Bedienung“ als Broadcast an alle DALI-Geräte vorkonfiguriert und kann ohne weitere Konfiguration verwendet werden.

Sollen andere Betriebsarten genutzt oder Geräte mit anderen Adressen angesprochen werden, so muss die Konfiguration mit Hilfe des, separat erhältlichen, Inbetriebnahmekabels und der Software „RGD01_Konfigurator“ am Windows-PC angepasst werden.

NEU



RGD01E5002-01-23K

Technische Daten

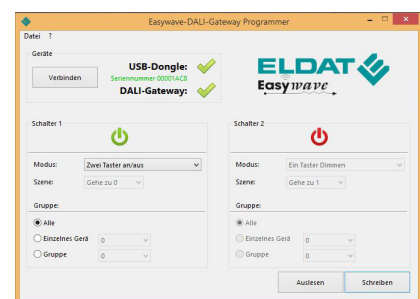
Codierung	Easywave Bis zu 32 Sender können eingelernt werden.
Frequenz	868,30 MHz
Kanäle	1 (2 im 1-Tast-Modus)
Reichweite	typisch 150 m bei guten Freifeldbedingungen
Spannungsversorgung	DALI Busspannung 11,5 bis 20,5 V DC
Betriebsarten	EIN/AUS (1-Tast-Bedienung) EIN/AUS (2-Tast-Bedienung) DIMMEN (1-Tast-Bedienung) DIMMEN (2-Tast-Bedienung) TOTMANN (1-Tast-Bedienung) SZENE aufrufen SPRINGE durch Szenen
Stromaufnahme	21 mA
Betriebstemperatur	-20 °C bis +60 °C
Abmessungen	46 x 46 x 25 mm

Lieferumfang

- DALI Gateway RGD01
- Bedienungsanleitung

Zubehör (optional)

- RGD-ACC-01-00K Inbetriebnahmekabel, Länge 3 m und Software-CD



RGD01-Konfigurator

Ausführungen

Produktnummern	Beschreibung
RGD01E5002-01-23K	Easywave-DALI Gateway, 2-Kanal