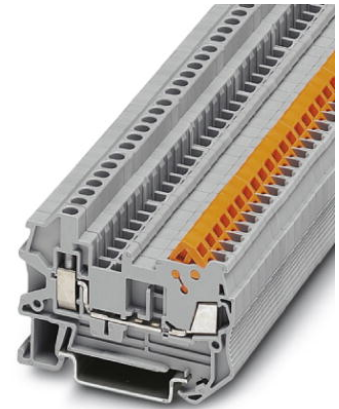


QTCU 1,5

Artikelnummer: 3050015



<http://eshop.phoenixcontact.de/phoenix/treeViewClick.do?UID=3050015>

Durchgangsreihenklemme, Anschlussart: Schnellanschluss,
Schraubanschluss, Querschnitt: 0,25 mm² - 1,5 mm², Breite: 5,2 mm,
Farbe: grau, Montage: NS 35/7,5, NS 35/15



Kaufmännische Daten	
GTIN (EAN)	4017918975722
VPE	50 Stk.
Zolltarif	85369010
Produktschlüssel	01701
Katalogseitenangabe	Seite 230 (CL-2009)

Produkthinweise

WEEE/RoHS konform seit:
01.01.2003



<http://download.phoenixcontact.de>
Bitte beachten Sie, dass die hier angegebenen Daten dem Online-Katalog entnommen sind. Die vollständigen Informationen und Daten entnehmen Sie bitte der Anwenderdokumentation. Es gelten die Allgemeinen Nutzungsbedingungen für Internet-Downloads.

Technische Daten

Allgemein

Anzahl der Etagen	1
Anzahl der Anschlüsse	2
Farbe	grau

Isolierstoff	PA
Brennbarkeitsklasse nach UL 94	V0

Maße

Breite	5,2 mm
Länge	58,8 mm
Höhe NS 35/7,5	42,8 mm
Höhe NS 35/15	50,3 mm
Deckelbreite	2,2 mm

Technische Daten

Belastungsstrom maximal	17,5 A (bei 1,5 mm ² Leiterquerschnitt)
Bemessungsstoßspannung	8 kV
Verschmutzungsgrad	3
Überspannungskategorie	III
Isolierstoffgruppe	I
Anschluss gemäß Norm	IEC 60947-7-1
Nennstrom I _N	17,5 A
Nennspannung U _N	800 V

Anschlussdaten

Leiterquerschnitt starr min	0,25 mm ²
Leiterquerschnitt starr max	1,5 mm ²
Leiterquerschnitt flexibel min	0,25 mm ²
Leiterquerschnitt flexibel max	1,5 mm ²
Leiterquerschnitt AWG/kcmil min	24
Leiterquerschnitt AWG/kcmil max	16
Anschlussart	Schnellanschluss
Material Aderisolation	PVC/PE

Approbationen

Approbationen

CUL, GL, UL

Approbationen Ex:

IECEX, KEMA-EX

CUL

Nennspannung U_N	600 V
Nennstrom I_N	10 A
AWG/kcmil	24-16

UL

Nennspannung U_N	600 V
Nennstrom I_N	10 A
AWG/kcmil	24-16

Zubehör

Artikel	Bezeichnung	Beschreibung
Brücken		
3030161	FBS 2-5	Steckbrücke, Polzahl: 2, Farbe: rot
3030174	FBS 3-5	Steckbrücke, Polzahl: 3, Farbe: rot
3030187	FBS 4-5	Steckbrücke, Polzahl: 4, Farbe: rot
3030190	FBS 5-5	Steckbrücke, Polzahl: 5, Farbe: rot
3030213	FBS 10-5	Steckbrücke, Polzahl: 10, Farbe: rot
3030226	FBS 20-5	Steckbrücke, Polzahl: 20, Farbe: rot

Markierung

0811228	X-PEN 0,35	Bezeichnungsstift ohne Tintenpatrone, zur manuellen Beschriftung von Markierungsschildern, Beschriftung extrem wischfest, Strichstärke 0,35 mm
1050004	ZB 5 :UNBEDRUCKT	Zackband unbedruckt, 10-teilig, zum Selbstbeschriften mit dem B-Stift, ZB-T oder CMS-System, Verpackung ist ausreichend für 100 Klemmen, für eine Klemmenbreite von 5,2 mm, Farbe: weiß
5060906	ZB 5/WH-100:UNBEDRUCKT	Zackband, unbedruckt: 10-teilig, zum Selbstbeschriften mit B-Stift, ZB-T oder CMS-System, Großpackung, ausreichend für die Beschriftung von 1000 Klemmen, für eine Klemmenbreite von 5,2 mm, Farbe: weiß
0808668	ZBF 5/WH-100:UNBEDRUCKT	Zackband, flach, unbedruckt: 10-teilig, zum Selbstbeschriften mit B-STIFT oder ZBF-T, Großpackung, ausreichend für die Beschriftung von 1000 Klemmen, Farbe: weiß
0808642	ZBF 5:UNBEDRUCKT	Zackband, flach, unbedruckt: 10-teilig, zum Selbstbeschriften mit B-STIFT oder ZBF-T, für 100 Klemmen, Farbe: weiß

Montage

3206209	ATP-QTC	Abteilungstrennplatte, Länge: 64,4 mm, Breite: 2 mm, Höhe: 46 mm, Farbe: grau
---------	---------	---

3022218	CLIPFIX 35	Schnellmontage-Endhalter, für 35 mm NS 35/7,5 oder NS 35/15 Tragschiene, bestückbar mit Zackband ZB 8 und ZB 8/27, Klemmleistenmarker KLM 2 und KLM, Breite: 9,5 mm, Farbe: grau
3022276	CLIPFIX 35-5	Schnellmontage-Endhalter, für Tragschiene NS 35/7,5 oder Tragschiene NS 35/15, bestückbar mit Zackband ZB 5 und ZBF 5, Klemmleistenmarker KLM 2 und KLM, Parkmöglichkeit für FBS...5, FBS...6, KSS 5, KSS 6, Breite: 5,15 mm, Farbe: grau
3206283	D-QTCU 1,5	Abschlussdeckel, Länge: 58,8 mm, Breite: 2,2 mm, Höhe: 42,8 mm, Farbe: grau
1201442	E/UK	Endhalter, zur Montage auf Tragschiene NS 32 oder NS 35/7,5
0801762	NS 35/ 7,5 CU UNPERF 2000MM	Hutprofil-Tragschiene, Material: Kupfer, ungelocht, Höhe 7,5 mm, Breite 35 mm, Länge: 2 m
0801733	NS 35/ 7,5 PERF 2000MM	Hutprofil-Tragschiene, Material: Stahl verzinkt und dickschichtpassiviert, gelocht, Höhe 7,5 mm, Breite 35 mm, Länge: 2 m
0801681	NS 35/ 7,5 UNPERF 2000MM	Hutprofil-Tragschiene, Material: Stahl, ungelocht, Höhe 7,5 mm, Breite 35 mm, Länge: 2 m
1201756	NS 35/15 AL UNPERF 2000MM	Hutprofil-Tragschiene, profil-gezogen, hohe Ausführung, ungelocht 1,5 mm dick, Material: Aluminium, Höhe 15 mm, Breite 35 mm, Länge 2 m
1201895	NS 35/15 CU UNPERF 2000MM	Hutprofil-Tragschiene, Material: Kupfer, ungelocht, 1,5 mm dick, Höhe 15 mm, Breite 35 mm, Länge: 2 m
1201714	NS 35/15 UNPERF 2000MM	Hutprofil-Tragschiene, Material: Stahl, ungelocht, Höhe 15 mm, Breite 35 mm, Länge: 2 m
1201798	NS 35/15-2,3 UNPERF 2000MM	Hutprofil-Tragschiene, Material: Stahl, ungelocht, 2,3 mm dick, Höhe 15 mm, Breite 35 mm, Länge: 2 m

Stecker/Adapter

0201702	MPS-IH GN	Isolierhülse, Farbe: grün
0201728	MPS-IH GY	Isolierhülse, Farbe: grau
0201676	MPS-IH RD	Isolierhülse, Farbe: rot
0201744	MPS-MT	Metallteil
3030925	PAI-4	Prüfadapter, Farbe: grau
3030983	PS-5	Prüfadapter, Farbe: rot
3030860	RB ST 6-(2,5/4)	Reduzierbrücke, Polzahl: 2, Farbe: rot

Werkzeug

1204517	SZF 1-0,6X3,5	Schraubendreher, Klinge: 0,6 x 3,5 x 100 mm, Länge 180 mm
---------	---------------	---

Zeichnungen

Schaltplan



Adresse

PHOENIX CONTACT GmbH & Co. KG
Flachmarktstr. 8
32825 Blomberg, Germany
Tel +49 5235 3 00
Fax +49 5235 3 1200
<http://www.phoenixcontact.com>



© 2010 Phoenix Contact
Technische Änderungen vorbehalten