

# Rittal – Das System.

Schneller – besser – überall.

## **Modulbleche – TE** **7526.790**

Stand : 06.02.2018

SCHALTSCHRÄNKE

STROMVERTEILUNG

KLIMATISIERUNG

IT-INFRASTRUKTUR

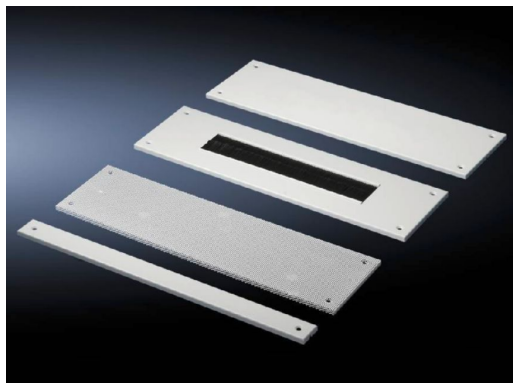
SOFTWARE & SERVICE

FRIEDHELM LOH GROUP



# Modulbleche für TE – TE 7526.790

erstellt am: 06.02.2018 auf [www.rittal.com/de-de](http://www.rittal.com/de-de)



## Produktbeschreibung

<b>Ausführung:</b>	Ausgleichsblech
<b>Beschreibung:</b>	Mit den Modulblechen lässt sich der Bodenbereich des TE beliebig variieren.
<b>Material:</b>	Stahlblech, verzinkt
<b>Lieferumfang:</b>	Inkl. Befestigungsmaterial

## Produktmerkmale

<b>Passend für:</b>	Gehäusotyp: TE 7000 Breite: 800 mm
<b>Abmessungen:</b>	Breite: 650 mm Tiefe: 50 mm
<b>Verpackungseinheit:</b>	1 St.
<b>Gewicht/VE:</b>	0,51 kg
<b>EAN:</b>	4028177196575
<b>Zolltarifnummer:</b>	94039010
<b>ETIM 6.0:</b>	EC002620
<b>ETIM 5.0:</b>	EC002620

eCl@ss 8.0/8.1:	27189261
eCl@ss 7.0/7.1:	27189261
eCl@ss 6.0/6.1:	27189261
eCl@ss 5.1/5.1.4:	27189240
<b>Produktbeschreibung (lang):</b>	TE Modulblech, Ausgleichsblech, geschlossen, BxT: 650x50 mm, für Schrankbreite: 800 mm, Stahlblech, verzinkt

## Ausschreibungstext

Modulblech geschlossen  
Modulblechbreite 650 mm, Modulblechtiefe 50 mm

Material: Stahlblech, verzinkt

# Rittal – Das System.

---

**Schneller – besser – überall.**

- Schaltschränke
- Stromverteilung
- Klimatisierung
- IT-Infrastruktur
- Software & Service

Rittal GmbH & Co. KG  
Postfach 1662 · D-35726 Herborn  
Phone +49(0)2772 505-0 · Fax +49(0)2772 505-2319  
E-Mail: [info@rittal.de](mailto:info@rittal.de) · [www.rittal.de](http://www.rittal.de)



SCHALTSCHRÄNKE

STROMVERTEILUNG

KLIMATISIERUNG

IT-INFRASTRUKTUR

SOFTWARE & SERVICE

FRIEDHELM LOH GROUP