

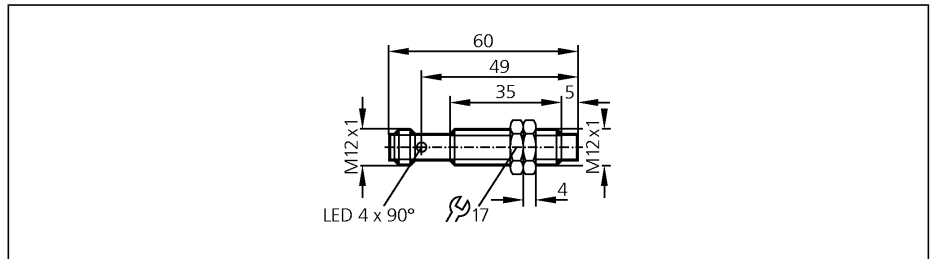
Induktive Sensoren

**IFC235**

IFK2007-FRKG/M/2LED/US  
 Induktiver Sensor  
 Metallgewinde M12 x 1  
 Steckverbindung

Erhöhter Schaltabstand  
 Optische Einstellhilfe (2 LED)  
 Kontakte vergoldet

Schaltabstand 7 mm [nb]  
 nicht bündig einbaubar



Elektrische Ausführung	
Ausgangsfunktion	
Betriebsspannung	[V]
Strombelastbarkeit	[mA]
Mindestlaststrom	[mA]
Kurzschlusschutz	
Verpolungsschutz	
Überlastfest	
Spannungsabfall	[V]
Reststrom	[mA]
Realschaltabstand	[mm]
Arbeitsabstand	[mm]
Schaltpunktdrift	[% von Sr]
Hysterese	[% von Sr]
Schaltfrequenz	[Hz]
Korrekturfaktoren	
Umgebungstemperatur	[°C]
Schutzart, Schutzklasse	
EMV	
Gehäusewerkstoffe	
Funktionsanzeige	
Schaltzustand	LED
Einstellhilfe	LED
Anschluss	
Bemerkungen	
Zubehör (mitgeliefert)	

DC PNP/NPN	
Schließer / Öffner programmierbar	
	10...36 DC
	100
	4
	getaktet
	ja
	ja
	< 4,6
	< 1
	7 ± 10 %
	0...5,7
	-10...10
	1...20
	500
	Stahl (St37) = 1 / V2A ca. 0,7 / Ms ca. 0,5 / Al ca. 0,5 / Cu ca. 0,4
	-25...70
	IP 68 *) , II
EN 61000-4-2 ESD:	4 kV CD / 8 kV AD
EN 61000-4-3 HF gestrahlt:	10 V/m (80...1000 MHz)
EN 61000-4-4 Burst:	2 kV
EN 61000-4-6 HF leitungsgebunden:	10 V (0,15...80 MHz)
EN 55011:	Klasse B
	Gehäuse: Messing weißbronze-beschichtet; aktive Fläche: LCP farblos
	gelb (4 x 90°)
	rot
	M12-Steckverbindung; Kontakte vergoldet
	*) "Coolant"
	2 Befestigungsmuttern

**Anschlussbelegung**

