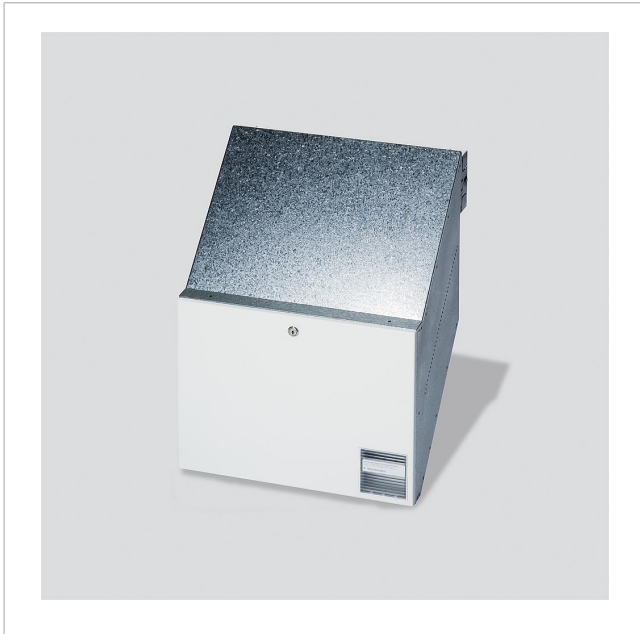


Durchwurfbriefkasten  
für Mauereinbau  
BKV 611-4/3-0 W

200034135-00



---

## Produktbeschreibung

Durchwurfbriefkasten nach DIN EN 13724 im Baukastensystem für Mauereinbau (trockenes Mauerwerk) aus feuerverzinktem Stahlblech 0,8 mm, in schräger 45°-Ausführung, ausziehbar von 290 bis 440 mm, neben- und übereinander anreihbar.

Rückseitige Entnahmetür, nach unten aufgehend, mit Zylinderschloss, Namensschild und Informationsfenster. Auslieferung mit Verbindungsschrauben.

---

## Technische Daten

Beschriftungsfeld (mm) B x H:

70 x 21

Abmessungen (mm) B x H x T:

400 x 300 x 290-440