

# 721721.114.1



Serie: Lightstream® LED Mini Gartenstrahler

Montageart: Universale Montage  
 Schutzart: **IP 65**  
 Schutzklasse: I  
 Lampe: LED  
 Abmessungen: L 194, B 109, H 226  
 Lieferbare Farbe: silber metallic

Gehäuse aus korrosionsbeständigem Aluminium-Druckguss für Außenanwendung, pulverbeschichtet. Bügel Aluminium pulverbeschichtet. Abdeckung Sicherheitsglas (ESG) klar, keramisch beschichtet. COB-LED mit Wechsel-Fassung. Reflektor Reinstaluminium silberfarben hochglanzeloxiert. Serienmäßig mit Membranventil zur Kondenswasser-Vermeidung. Mit Anschlussleitung inklusive Schutzkontakt-Stecker IP54 (Leuchtengehäuse IP65).

## Elektrotechnik:

Betriebsgerät: Konverter  
 Spannung: 220 - 240 V / 50 - 60 Hz  
 Bemessungs-Leistung: 23 W  
 Leuchten an Sicherung B10A: 31  
 Leuchten an Sicherung B16A: 50  
 Leuchten an Sicherung C10A: 52  
 Leuchten an Sicherung C16A: 85

## Prüfungen:

Glühdrahtprüfung: 960°C - 30 Sekunden  
 Schlagschutz: IK07 (Schlagschutz 2 Joule)  
 Schutzart: **IP 65**  
 Schutzklasse: I  
 Prüfzeichen: ENEC, VDE  
 Sicherheitszeichen: D-Zeichen, F-Zeichen  
 Sonstige Zeichen: WEEE-Zeichen  
 Umgebungstemperatur min.: -25 °C  
 Umgebungstemperatur max.: 50 °C  
 Länderkennzeichnung: CE  
 Energieeffizienzklasse LED: A++  
 Leuchtmittel: eingebautes Leuchtmittel  
 Energieeffizienzklasse: A++

## Lampe 1:

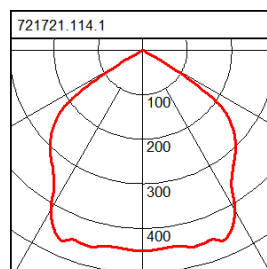
Lichtfarbe: 840  
 Lampe: LED  
 Lampenanzahl: 1  
 Sockel:  
 Farbtemperatur: 4000K  
 Lebensdauer: 50000 h (L80/B10)

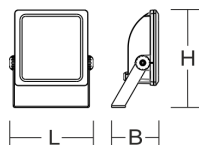
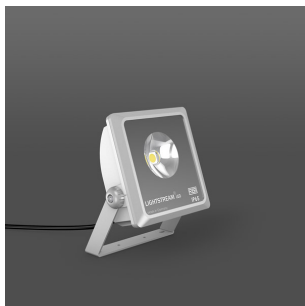
## Maße und Gewichte:

Länge L: 194 mm  
 Breite B: 109 mm  
 Höhe H: 226 mm  
 Gewicht: 1,67 kg

## Lichttechnik:

Bemessungs-Lichtstrom: 2.250 lm  
 UGR: 29,4  
 Ausstrahl-Winkel: 106°  
 Farbwiedergabeindex: 85





# 721721.114.1



Serie: Lightstream® LED Mini Gartenstrahler

Montageart: Universale Montage  
Schutzart: **IP 65**  
Schutzklasse: I  
Lampe: LED  
Abmessungen: L 194, B 109, H 226  
Lieferbare Farbe: silber metallic

Gehäuse aus korrosionsbeständigem Aluminium-Druckguss für Außenanwendung, pulverbeschichtet. Bügel Aluminium pulverbeschichtet. Abdeckung Sicherheitsglas (ESG) klar, keramisch beschichtet. COB-LED mit Wechsel-Fassung. Reflektor Reinstaluminium silberfarben hochglanzeloxiert. Serienmäßig mit Membranventil zur Kondenswassermeidung. Mit Anschlussleitung inklusive Schutzkontakt-Stecker IP54 (Leuchtgehäuse IP65).

## Zubehör

### Erdspieß Set

981962.003 Erdspieß Set schwarz

### Ersatzteile

#### Ersatz Konverter

981959.002

#### Ersatz-LED-Modul

982081.000.1

#### Ersatzscheiben

981933.004 L 175, B 170, H 13 silber metallic