

NET PRO TC 2 LSA (929 072)

- Patchfeld- oder Nachrüst-Variante
- Schutz gegen Power Crossing integriert
- Einsetzbar nach dem Blitz-Schutzzonen-Konzept an den Schnittstellen 0_B-2 und höher

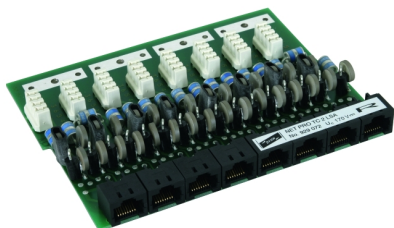
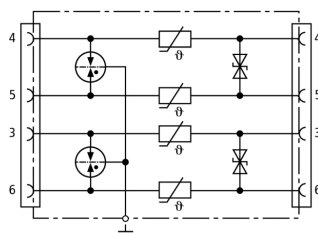
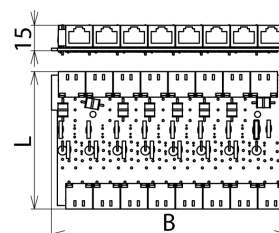


Abbildung unverbindlich



Prinzipschaltbild NET PRO TC 2 LSA



Maßbild NET PRO TC 2 LSA

Schutzplatine mit 8 ungeschirmten Ports gegen Überspannungen und Wechselstrombeeinflussungen für Telekommunikations-Anlagen mit analoger oder System-Übertragungstechnik. Kaltleiter entkoppeln die Schutzstufen und schützen somit die Endgeräte zusätzlich bei "Power Crossing". Für Einbau in EG NET PRO 19" als Nachrüstvariante oder Patchfeldvariante (LSA).

Typ	NET PRO TC 2 LSA
Art.-Nr.	929 072
Ableiterklasse	TYPE 2P2
Nennspannung (U _N)	130 V
Höchste Dauerspannung DC (U _c)	170 V
Höchste Dauerspannung AC (U _c)	120 V
Nennstrom (I _N)	150 mA
D1 Blitzstoßstrom (10/350 µs) pro Ader (I _{imp})	1 kA
C2 Nennableitstoßstrom (8/20 µs) pro Port (I _n)	20 kA
C2 Nennableitstoßstrom (8/20 µs) pro Ader (I _n)	5 kA
Schutzpegel Ad-Ad bei I _n C2 (U _p)	≤ 275 V
Schutzpegel Ad-PG bei I _n C2 (U _p)	≤ 600 V
Schutzpegel Ad-Ad bei 1 kV/µs C3 (U _p)	≤ 230 V
Schutzpegel Ad-PG bei 1 kV/µs C3 (U _p)	≤ 600 V
Serienimpedanz pro Ader	10 Ohm
Grenzfrequenz Ad-Ad (f _c)	10 MHz
Kapazität Ad-Ad (C)	≤ 300 pF
Kapazität Ad-PG (C)	≤ 25 pF
Betriebstemperaturbereich (T _U)	-40 °C ... +80 °C
Schutzart	IP 00
Montage in	Einbaugehäuse
Anschluss Eingang / Ausgang	LSA / RJ45
Belegung	4/5, 3/6
Erdung über	Einbaugehäuse
Abmessungen (b x l)	135 x 107 mm
Prüfnormen	IEC 61643-21 / EN 61643-21
Zulassungen	EAC
Gewicht	257 g
Zolltarifnummer (Komb. Nomenklatur EU)	85363010
GTIN (EAN)	4013364083165
VPE	1 Stk.

Änderungen in Form und Technik, bei Maßen, Gewichten und Werkstoffen behalten wir uns im Sinne des Fortschrittes der Technik vor. Die Abbildungen sind unverbindlich.