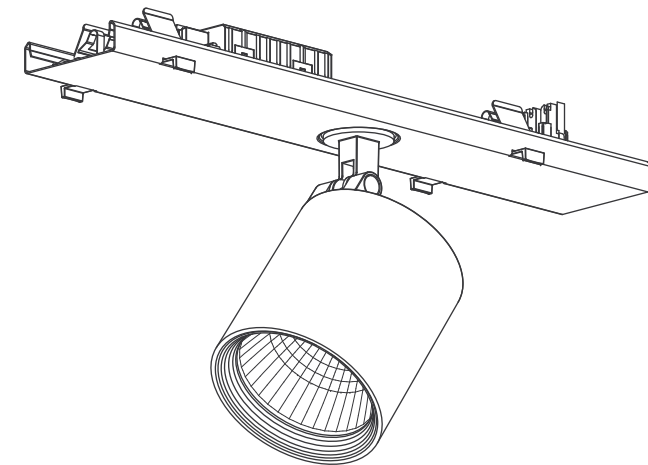
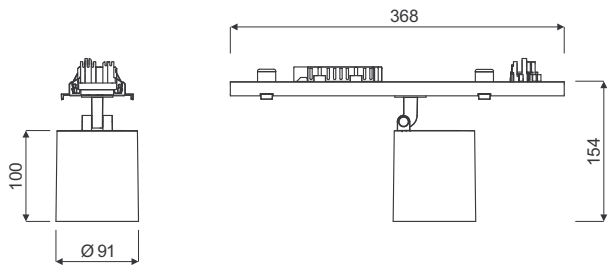


E-LINE NEXT FIX - 7651Fi B.VEO

LED / LED^{IQ}

oktalite



7651Fi B.VEO ... ET L37... ~ 1,0 kg
7651Fi B.VEO ... ETDD L37... ~ 1,0 kg

- DE Montageempfehlung:**
Um ein Neigen des Tragprofils zu verhindern, sollten die Strahlerköpfe symmetrisch angeordnet sein (rechts / links gedreht). Eine einseitige Ausrichtung von mehr als 3 Leuchtenköpfen in eine Richtung führt zu einer Neigung des Tragprofils.
- EN Mounting recommendation:**
In order to prevent tilting of the trunking, the spotlight heads should be arranged symmetrically (turned right / left). One-sided alignment of more than 3 luminaire heads in one direction leads to tilting of the trunking.
- FR Recommandation de montage:**
Afin d'éviter que le profilé porteur ne bascule, les têtes de projecteur doivent être montées symétriquement (tournées vers la droite / gauche). Si plus de 3 têtes de luminaires sont orientées dans la même direction, le profilé porteur bascule.
- IT Consiglio per il montaggio:**
Al fine di evitare un'inclinazione del profilo portante, le testine dei proiettori dovrebbero essere disposte in posizione simmetrica (voltate verso destra / verso sinistra). Un orientamento unilaterale di più di 3 testine in una stessa direzione potrebbe portare a un'inclinazione del profilo portante.
- ES Recomendación de montaje:**
Para evitar que el perfil de soporte se incline, los cabezales deberán estar colocados simétricamente (girados a la izquierda / derecha). Si se orientan hacia un solo lado más de 3 cabezales en una dirección, se produce una inclinación del perfil de soporte.

E-LINE NEXT FIX - 7651Fi B.VEO

LED / LED^{IQ}

- DE Montageanleitung**
- EN Installation instructions**
- FR Notice de montage**
- IT Istruzioni per il montaggio**
- ES Instrucciones de montaje**

Oktalite Lichttechnik GmbH
Mathias-Brüggen-Straße 73
50829 Köln, Germany
T +49 221 59767-0
F +49 221 59767-40
mail@oktalite.com
www.oktalite.com



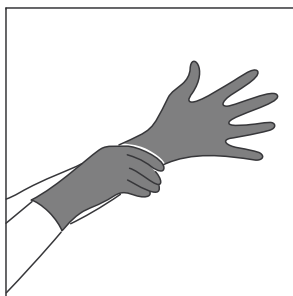
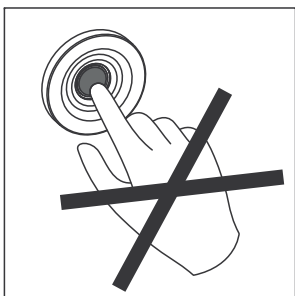
© Oktalite Lichttechnik GmbH, 2019



TK 10174285 · 20069123-02

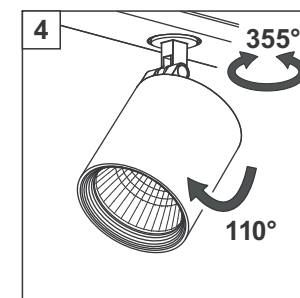
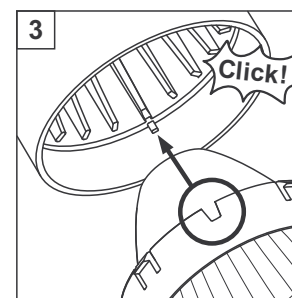
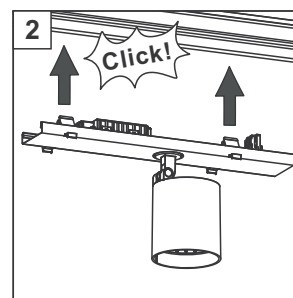
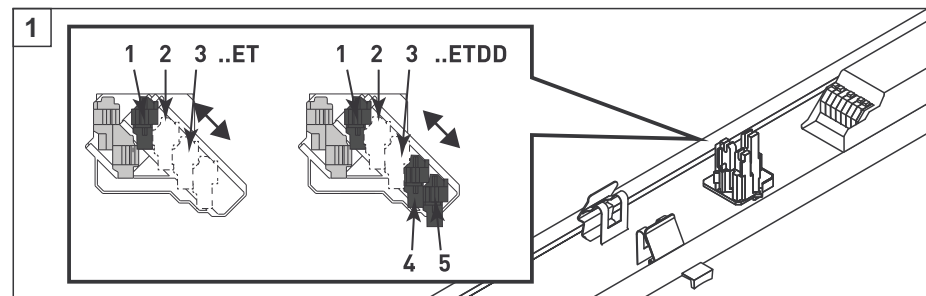
E-LINE NEXT FIX - 7651Fi B.VEO

- DE** Hierzu gehören die allgemeinen Montagehinweise TK 10166740.
Vor Montage/Inbetriebnahme die Anleitungen lesen. Technische Änderungen vorbehalten!
- EN** This includes the general installation instructions TK 10166740.
Before mounting/putting into operation read the instructions. Subject to technical changes!
- FR** En font partie les instructions générales de montage TK 10166740. Lire les instructions avant le montage/mise en service. Sous réserve de toute modification technique !
- IT** Ne fanno parte le istruzioni generali per il montaggio TK 10166740. Leggere le istruzioni prima del montaggio/della messa in esercizio. Con riserva di modifiche tecniche!
- ES** Aquí corresponden las indicaciones generales de montaje del modelo con el TK 10166740. Lea las instrucciones antes del montaje/puesta en funcionamiento. Nos reservamos el derecho de realizar modificaciones técnicas.

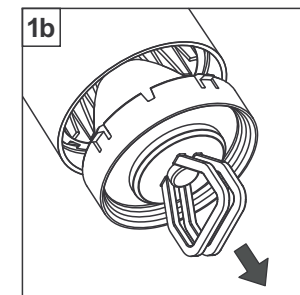
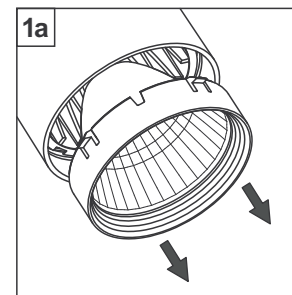


- DE** Bestimmungsgemäße Verwendung: Der Geräteträger **7651Fi B.VEO... ET / ETDD L37...** ist bestimmt zur Verwendung mit dem Tragprofil **07650Fi...** .
- EN** Intended use: The gear tray **7651Fi B.VEO... ET / ETDD L37...** is intended for use with trunking **07650Fi...** .
- FR** Utilisation conforme à l'usage prévu: La platine-appareillage **7651Fi B.VEO... ET / ETDD L37...** est conçue pour s'utiliser avec le profil-support **07650Fi...** .
- IT** Impiego secondo destinazione: La base cablata **7651Fi B.VEO... ET / ETDD L37...** è destinata all'impiego con il profilo portante **07650Fi...** .
- ES** Uso conforme: El portaequipos **7651Fi B.VEO... ET / ETDD L37...** está previsto para el uso con el perfil de soporte **07650Fi...** .

- DE** Beachten Sie die Hinweise und Montageschritte der Montageanleitung **07650Fi... / 7651Fi...** .
- EN** Please observe the notes and mounting steps described in the mounting instructions **07650Fi... / 7651Fi...** .
- FR** Veuillez respecter les indications et les étapes de montage figurant dans les instructions de montage **07650Fi... / 7651Fi...** .
- IT** Osservare le indicazioni e fasi di montaggio delle istruzioni di montaggio **07650Fi... / 7651Fi...** .
- ES** Tenga en cuenta las indicaciones y los pasos indicados en las instrucciones de montaje **07650Fi... / 7651Fi...** .



- DE** Austausch der Optik
- EN** Replacement of optics
- FR** Echange d'optique
- IT** Sostituzione di ottica
- ES** Sustitución de óptica



- DE** **Hinweis:** Bitte prüfen Sie, ob die Funktion aller 4 Sicherungsfedern gegeben ist.
- EN** **Information:** Please check whether all four safety catches function correctly.
- FR** **Remarque:** Vérifiez si le bon fonctionnement des 4 ressorts de blocage est assuré.
- IT** **Avviso:** Si prega di controllare se tutte e 4 le molle di arresto funzionano.
- ES** **Aviso:** Por favor, compruebe si los 4 resortes de seguridad funcionan bien.